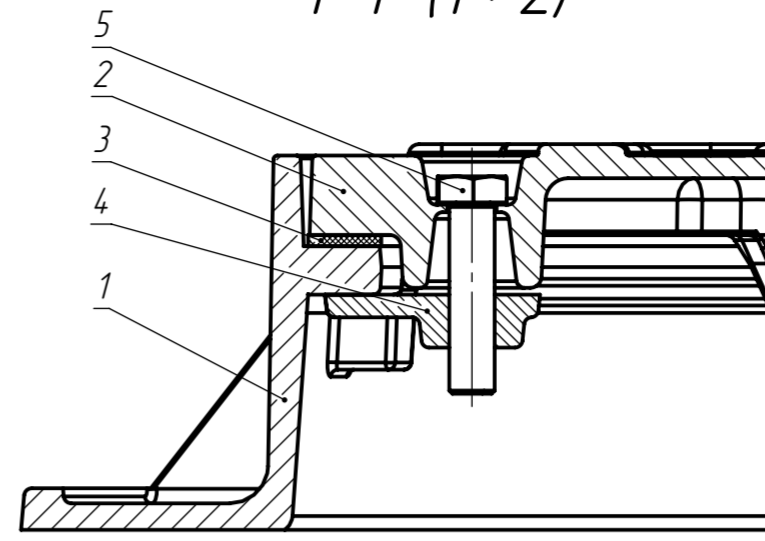


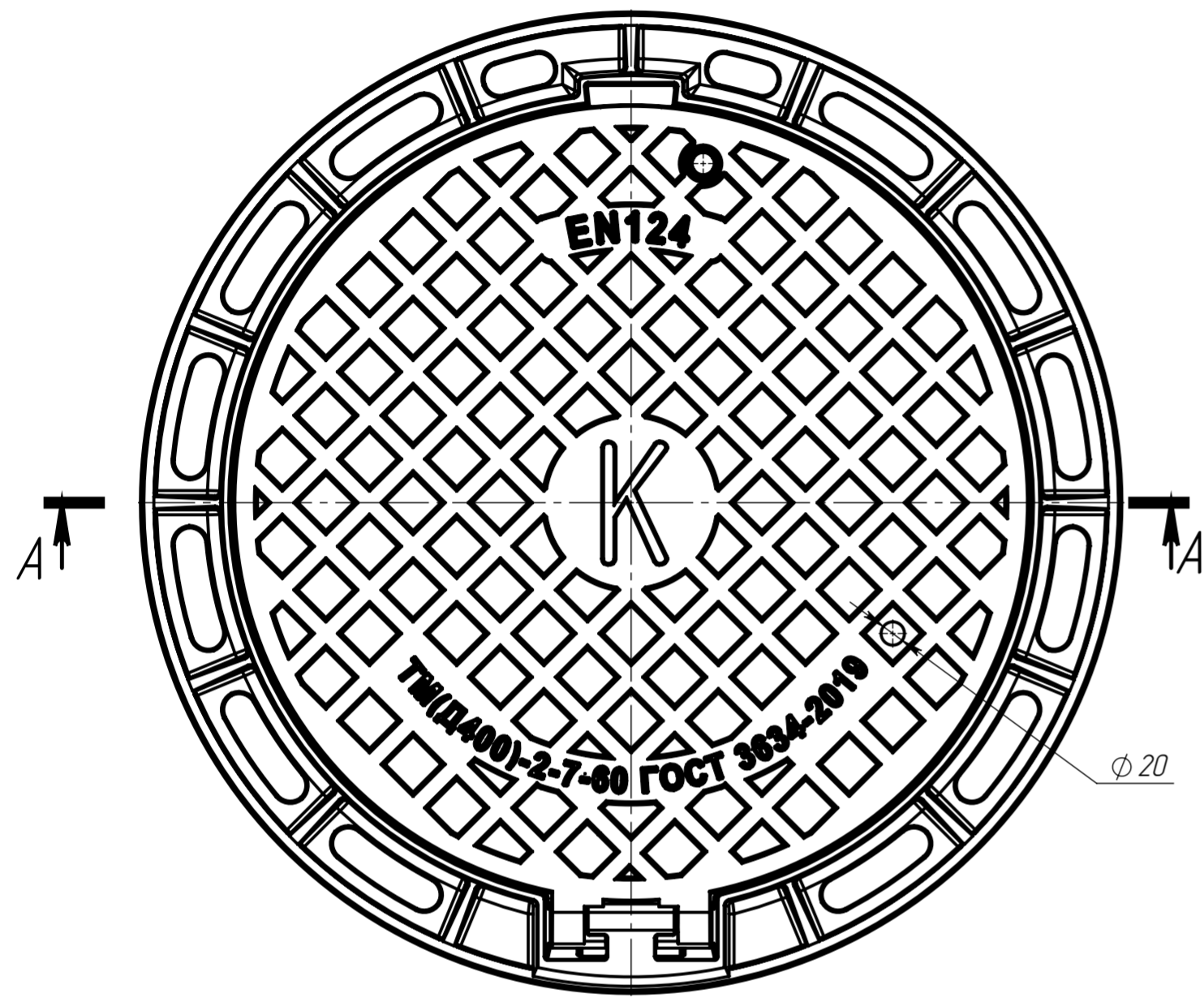
Б-Б

Б-Б

Г-Г (1:2)



- поз. 1 - Корпус люка - 1 шт.
- поз. 2 - Крышка люка - 1 шт.
- поз. 3 - Эластичное уплотнение - 1 шт.
- поз. 4 - Планка запорная - 1 шт.
- поз. 5 - Болт запорного устройства DIN 931-M12x50 8.8 Zn - 1 шт.

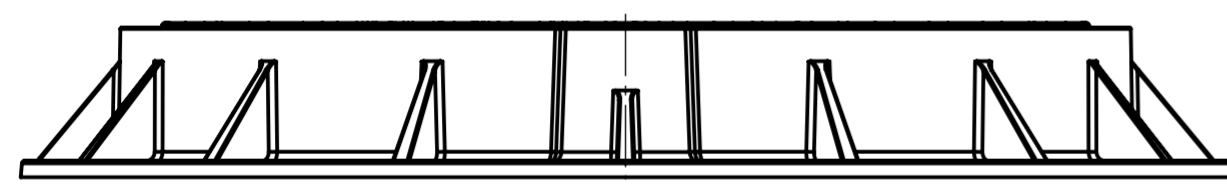
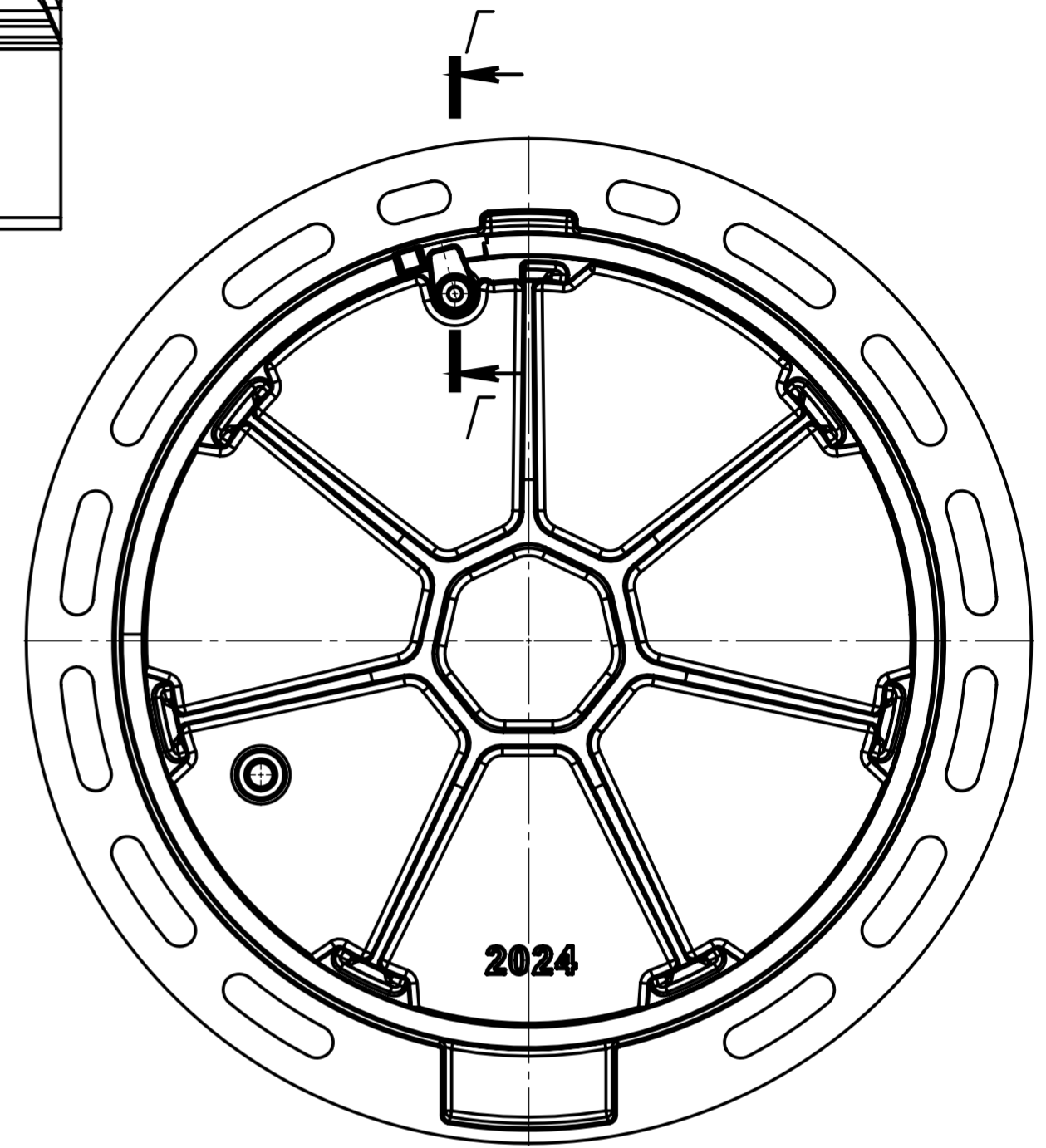
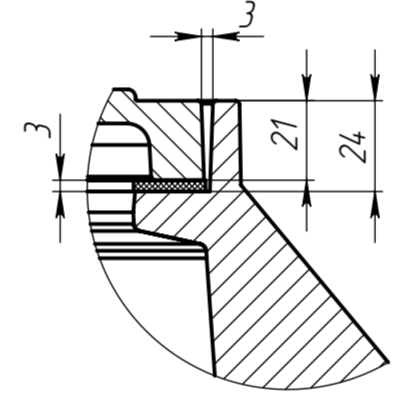


А-А

Φ 20

Б-Б

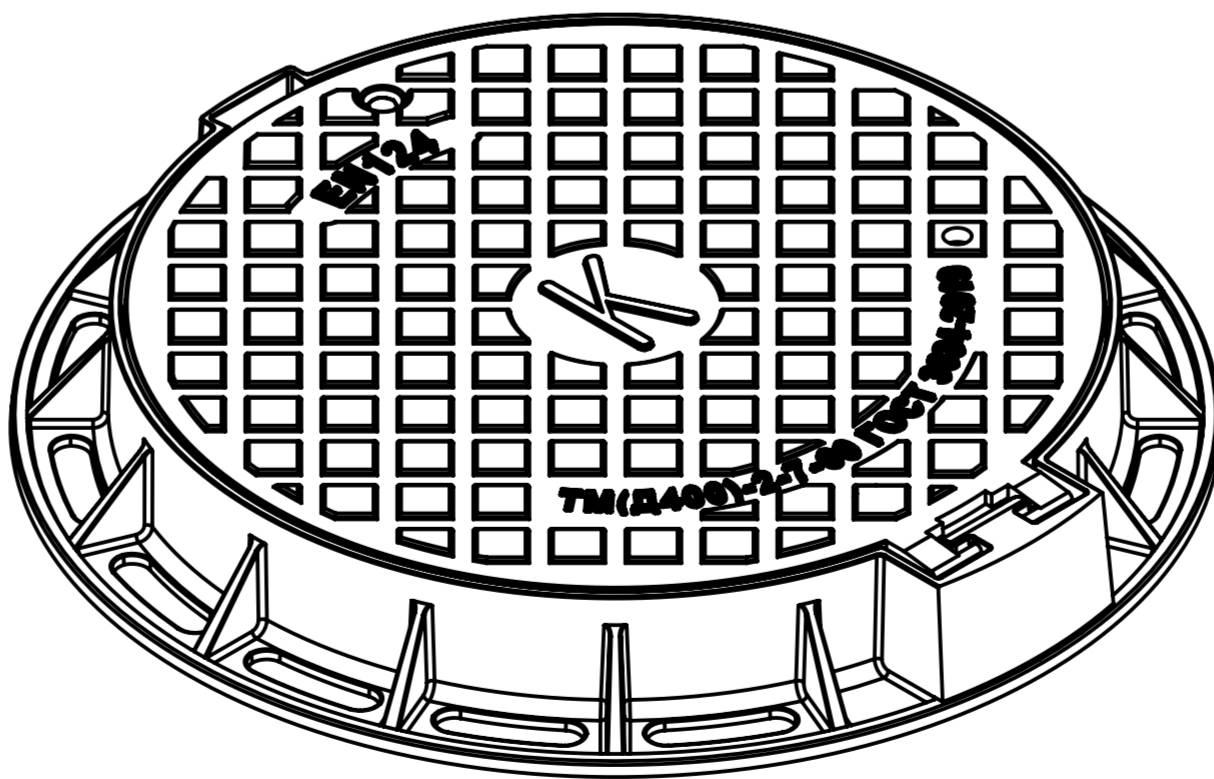
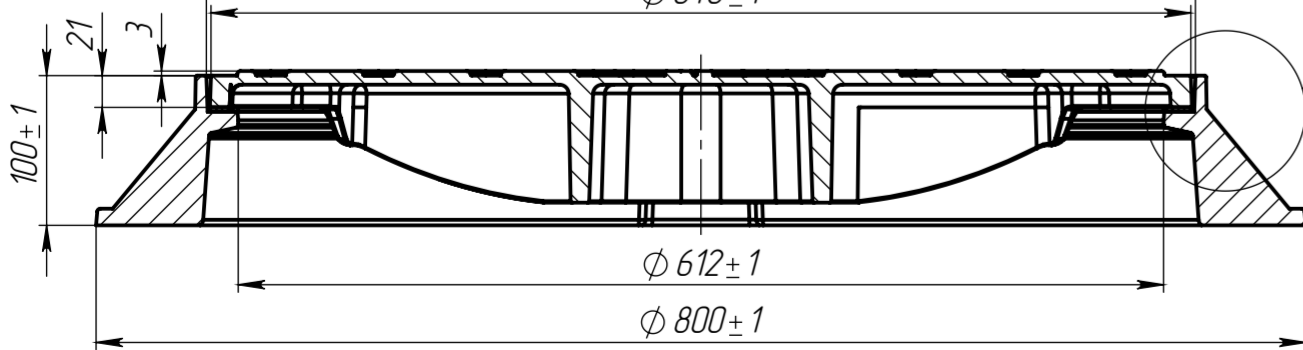
Д (1:2)



А-А

Φ 654±1

Φ 648±1



1. Точность отливок 10-0-0-11 см. 1 по ГОСТ Р 53646-2009
2. Требования к качеству люков в соответствии с ГОСТ 3634-2019 и чертежами на отливки "Корпус люка" и "Крышка люка".
3. Требования к собираемости:
  - зазор по контуру сопряжения корпуса и крышки люка не более 3 мм;
  - крышка должна плотно прилегать к опорной поверхности, без качания;
  - эластичное уплотнение должно быть плотно вклеено в посадочное место.
4. Маркировка люка производится сменными модельными вставками по согласованию с Заказчиком.
5. Крышка люка должна иметь отверстие диаметром не менее 20 мм для отбора проб воздуха.
6. Антикоррозийное покрытие по согласованию с Заказчиком.
7. Неуказанные технические требования согласно ГОСТ 3634-2019.
8. \*Размеры для справок.
9. \*\*Массу уточнять взвешиванием.

				ТЕХ.305353.ТМ(Д400).00 СБ				
Изм.	Лист	№ докум.	Подп.	Дата	Люк ТМ(Д400)-2-7-60	Лит.	Масса	Масштаб
Разраб.	Кердзевдзе					60**	15	
Пров.	Гордейчук				Лист 1	Листов 1		
Т. контр.								
Н. контр.	Кураков				В450 ГОСТ 7293-85			ООО "СФ-ТЕХНОЛОГИИ"
Утв.	Егоров							

Перв. примен. Справ. №

Подп. и дата Инв. № дубл. Инв. № инв. № Ваим. инв. № Подп. и дата Инв. № подл.